

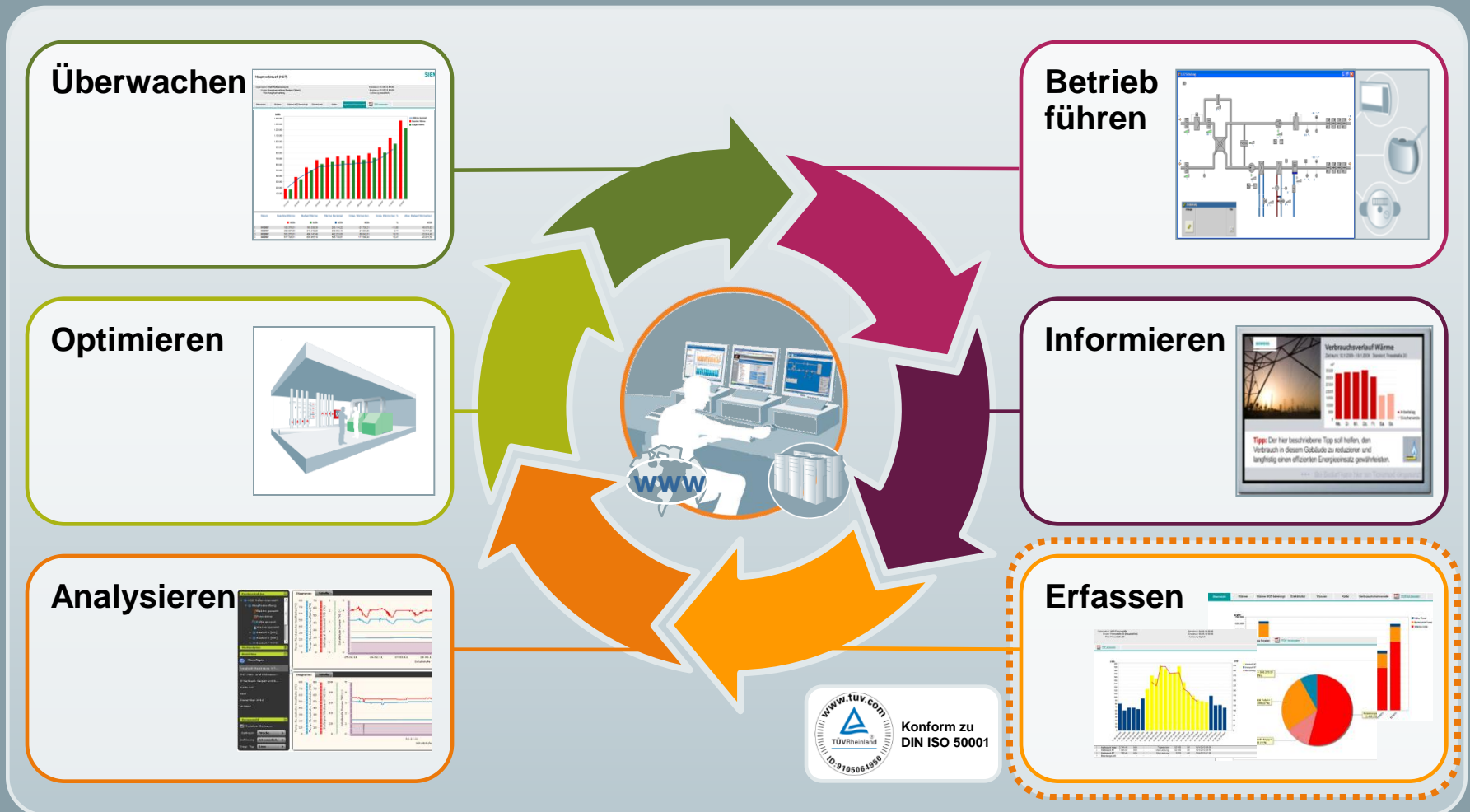
**UV Branchentag 2013 Metall/Elektro**

**SIEMENS**

**Advantage E M C**

# Der Energieeffiziente Gebäudebetrieb

## Der Energiemanagement Prozess



## Mit Hilfe von Advantage EMC

- Werden **Energieverbräuche** von Gebäuden und Liegenschaften **transparent**
- Können **Einsparpotentiale identifiziert** werden
- Kann der **Erfolg** von **Einsparmaßnahmen** beurteilt werden
- Werden **Schadstoffemissionen** und **Verbrauchskosten** auf "Knopfdruck" verfügbar.

The screenshot shows the Siemens Advantage EMC web interface. At the top, there is a header with the Siemens logo, the text 'Siemens Energy Monitoring & Controlling Solution', and a user greeting 'Hallo User Demo'. Below the header, there are tabs for 'Monitoring' and 'Analyse'. A navigation bar contains 'EMC Solution', 'Meine Berichte', 'Meine Zähler', and 'Meine Fernzugriffe'. The main content area is divided into a left sidebar and a main panel. The sidebar shows a tree view under 'Hauptverwaltung' with sub-items like 'Elektro gesamt', 'Fernwärme', 'Kälte gesamt', 'Wasser gesamt', and 'Bauteil A [NO]'. The main panel displays details for 'Pool Hauptverwaltung', including address '50, 120537, 8, 630649 CAT1', contact information for 'AOC Advantage Operation Center', and a list of data points: 'Zählerablesungen', 'Leseberechtigungen', 'Dokumente', 'Budgets', 'Medienpreise', and 'Medieneigenschaften'. There are also buttons for 'Berichte generieren' and 'Berichtsfavoriten'. The footer contains 'Powered by: SIEMENS', 'Copyright © 2012, Siemens AG Inc. All rights reserved.', and a 'Privacy Policy' link.





## EMC Energie Monitoring & Controlling

- Grundlage für Energiemanagement
- schnelle Übersicht mit direkt anwendbaren vordefinierten Energie-Berichten
- Transparenz und Analyse von Energiewerten und Anlagenzuständen
- Individuell anpassbare Strukturen
- Selektiver Zugriff jederzeit von jedem Arbeitsplatz mit Internetverbindung
- Smartphone und Pad Applikation
- Identifikation von Einsparpotentialen
- Überwachung und Bewertung von erfolgten Einsparmaßnahmen
- Green Building Monitor zur Information und Motivation der Gebäudenutzer

# Monitoring und Controlling Transparenter Energieverbrauch mit Advantage EMC

SIEMENS

EMC unterstützt  
den Energie-  
manager bei  
seinen Aufgaben



EMC

Verbrauch

Messwerte

Berichten

Analysieren

Nutzen Motivation



EMC **Zählwerte**



EMC **Anlagenwerte**



EMC **Berichte**

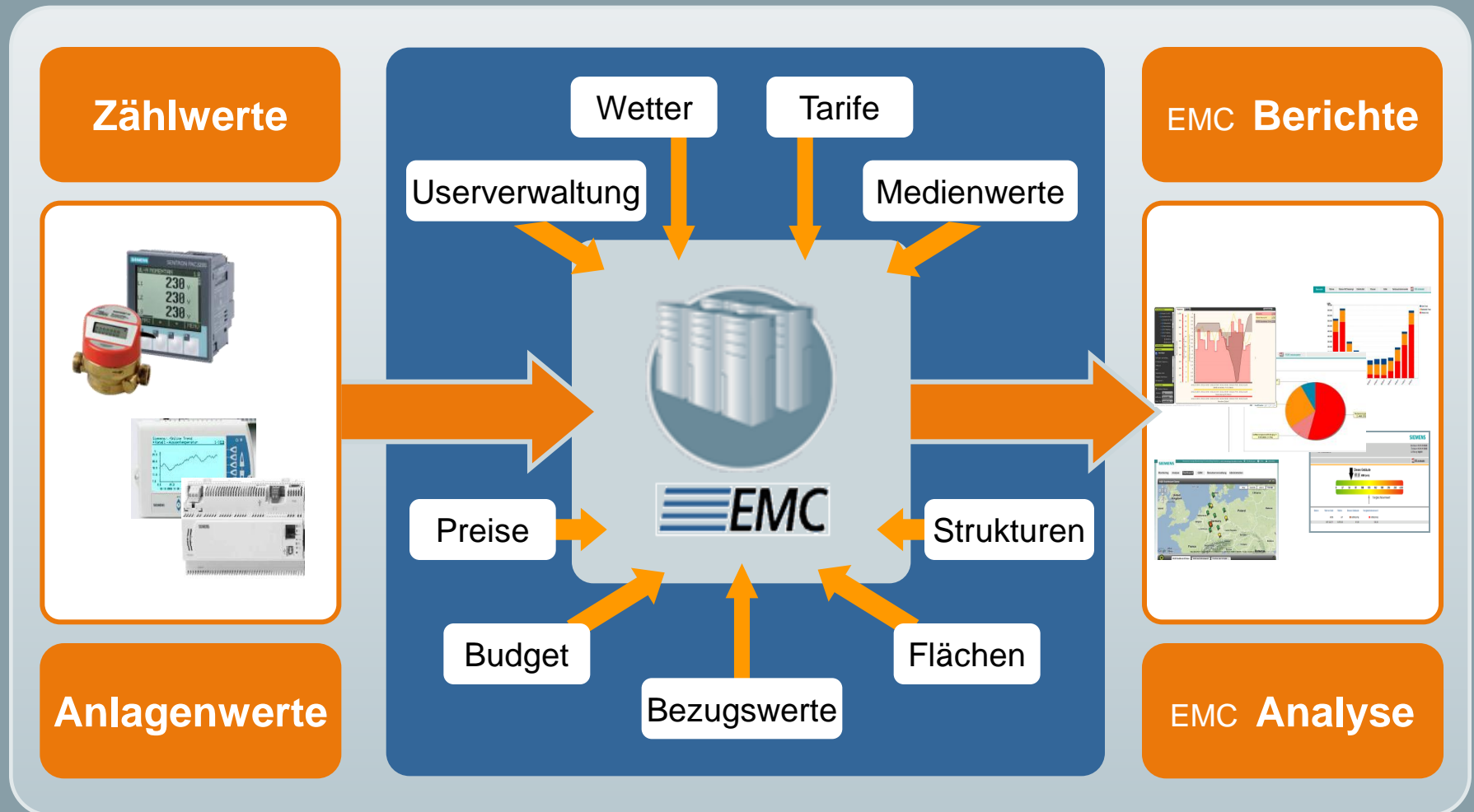


EMC **Analyse**

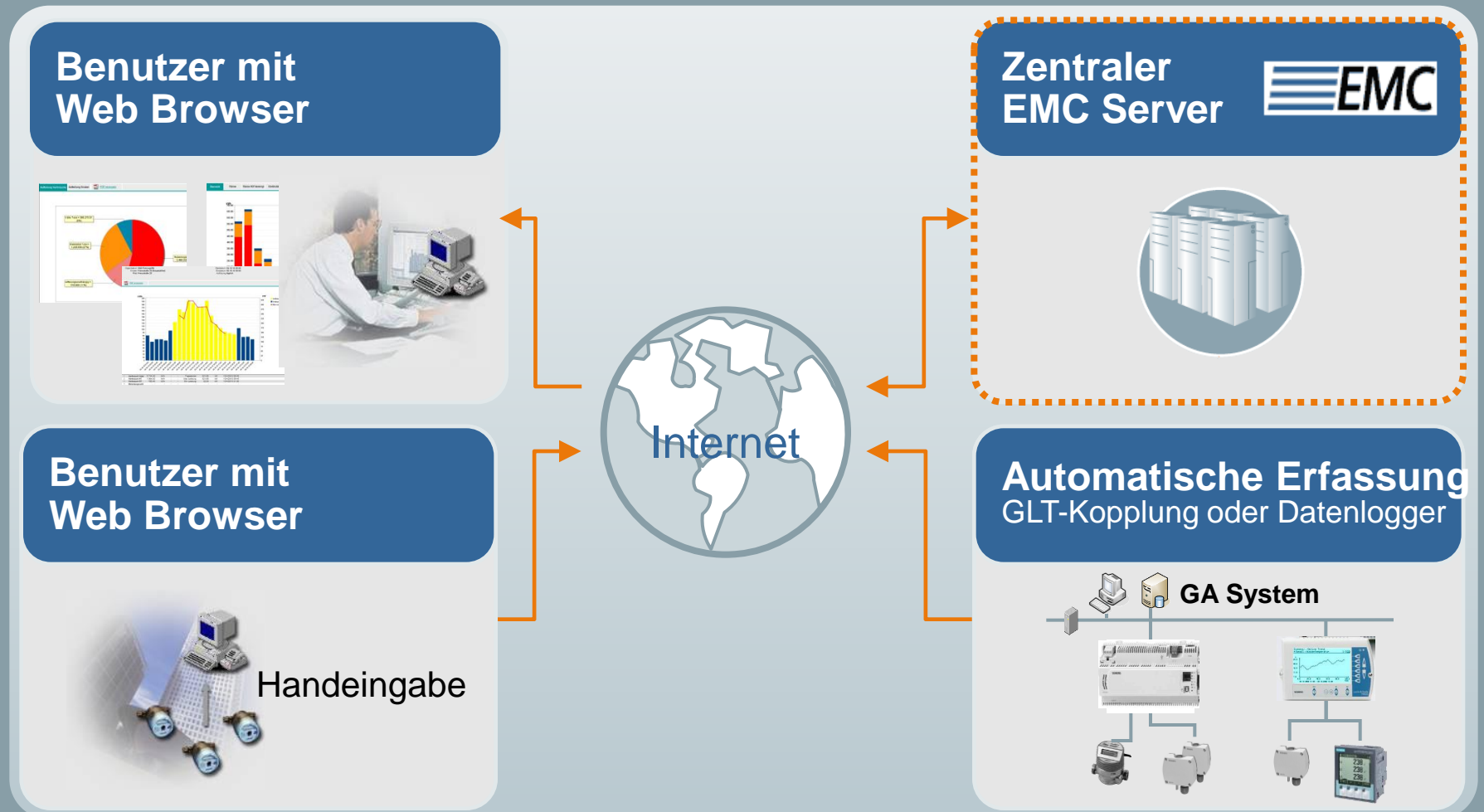


EMC **Green Building Monitor**

# Advantage EMC Topologie – Software as a Service



# Advantage EMC Topologie – Software as a Service



**Energiapolitik**

**Konformitätsbescheinigung**

Konformitäts-Registrier-Nr. 01 150 110133

TÜV Rheinland Cert GmbH bescheinigt:

Konformitätseinhaber: **SIEMENS**  
 Siemens AG • Infrastructure & Cities Sector  
 Building Technologies Division • Building Automation  
 Rodelheimer Landstraße 5-9 • 60487 Frankfurt am Main

Grundlage: Auf der Basis einer Überprüfung Bericht Nr. 110133 vom 29.02.2012, dass folgende Dienstleistung

Dienstleistung: **Advantage EMC Energy Monitoring & Controlling** gemäß Leistungsbeschreibung Version 1 von 11/2009 nachfolgende Eigenschaften besitzt:

Geltungsbereich: Die o.g. Dienstleistung „Advantage EMC“ ist geeignet, bei vorgesehener Verwendung den Nutzer bei der Einführung, Dokumentation und Aufrechterhaltung eines Energiemanagementsystems gemäß den Vorgaben der DIN EN ISO 50001:2011 zu unterstützen. Diese Konformitätsbescheinigung bezieht sich konkret auf folgende Kapitel / Anforderungen der DIN EN ISO 50001:2011:

4.4.4 Energetische Ausgangsbasis  
 4.4.5 Energieleistungskennzahlen  
 4.6.1 Überwachung, Messung und Analyse  
 4.7.2 c), h) Eingangsparameter für das Management-Review

Gültigkeit: Die Gültigkeitsdauer dieser Konformitätsbescheinigung ist unbefristet, jedoch ausschließlich bezogen auf den o.g. Geltungsbereich sowie die o.g. Version der Dienstleistung.

29.03.2012

TÜV Rheinland Cert GmbH  
 Am Grauen Stein • 51105 Köln

Manager Review

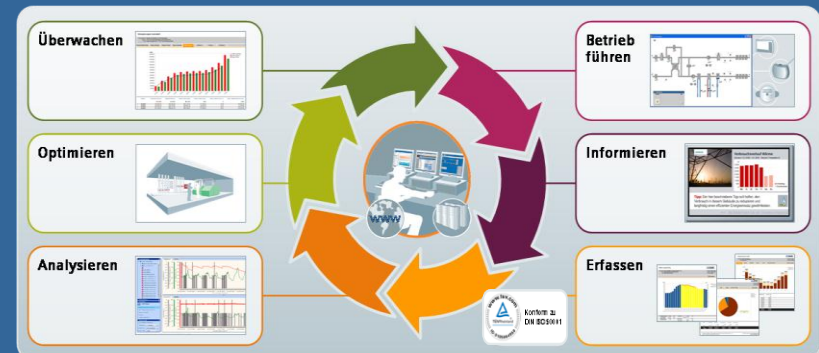
Internes Audit

Überwachen  
Messen

Korrektur und Vorbeugemaßnahmen

## EMC hat TÜV geprüfte Konformität

- Energetische Ausgangsbasis
- Energieleistungskennzahlen
- Überwachung, Messung und Analyse
- Eingangsparameter für das Management-Review





# Advantage EMC

## Topologie – Software as a Service



### Vorteile der EMC-Lösung

- 1 **IT Infrastruktur** bindet keine Ressourcen, **Investitionen** in Hard- und Software **entfallen**. (Backup, Hardwarewartung, IT Sicherheit)
- 2 Die Applikation ist stets auf dem **aktuellen Stand** (keine lokalen Updates, Service Packs, Hotfixes, ...)
- 3 **Skalierbar** in Leistung und Preis. Starten mit den vorhandenen Zählern und Leistung mitwachsen
- 4 Auf aufwendige **Netzwerke** und **Datenerfassungskonzepte** kann verzichtet werden
- 5 **Unbegrenzte** Anzahl von **Nutzern** möglich
- 6 Nutzung für und von **vielen Standorten** aus möglich
- 7 Fortlaufende **kompetente Betreuung** mit Helpdesk und Beratung

# Advantage EMC Aktuelle Leistung

**SIEMENS**

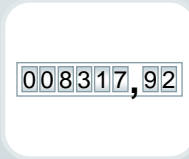


## EMC Global



Anzahl Datenpunkte

305.416



Anzahl Zähl- / Messwerte

5.191 Mio.



Kunden

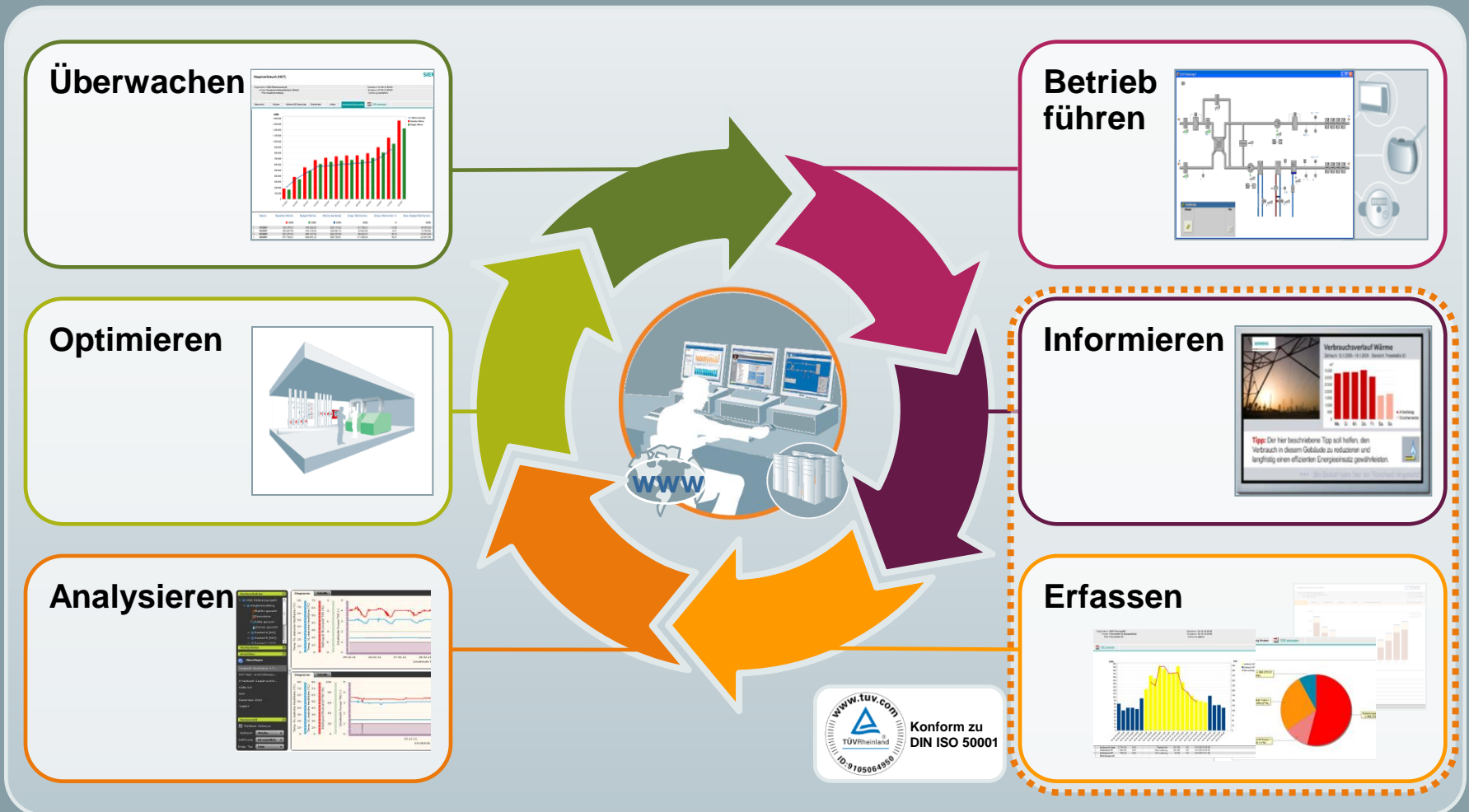
2.939



<https://eadvantage.siemens.com>

(Stand: 01.10.2013)

# Der Energieeffiziente Gebäudebetrieb Der Energiemanagement Prozess

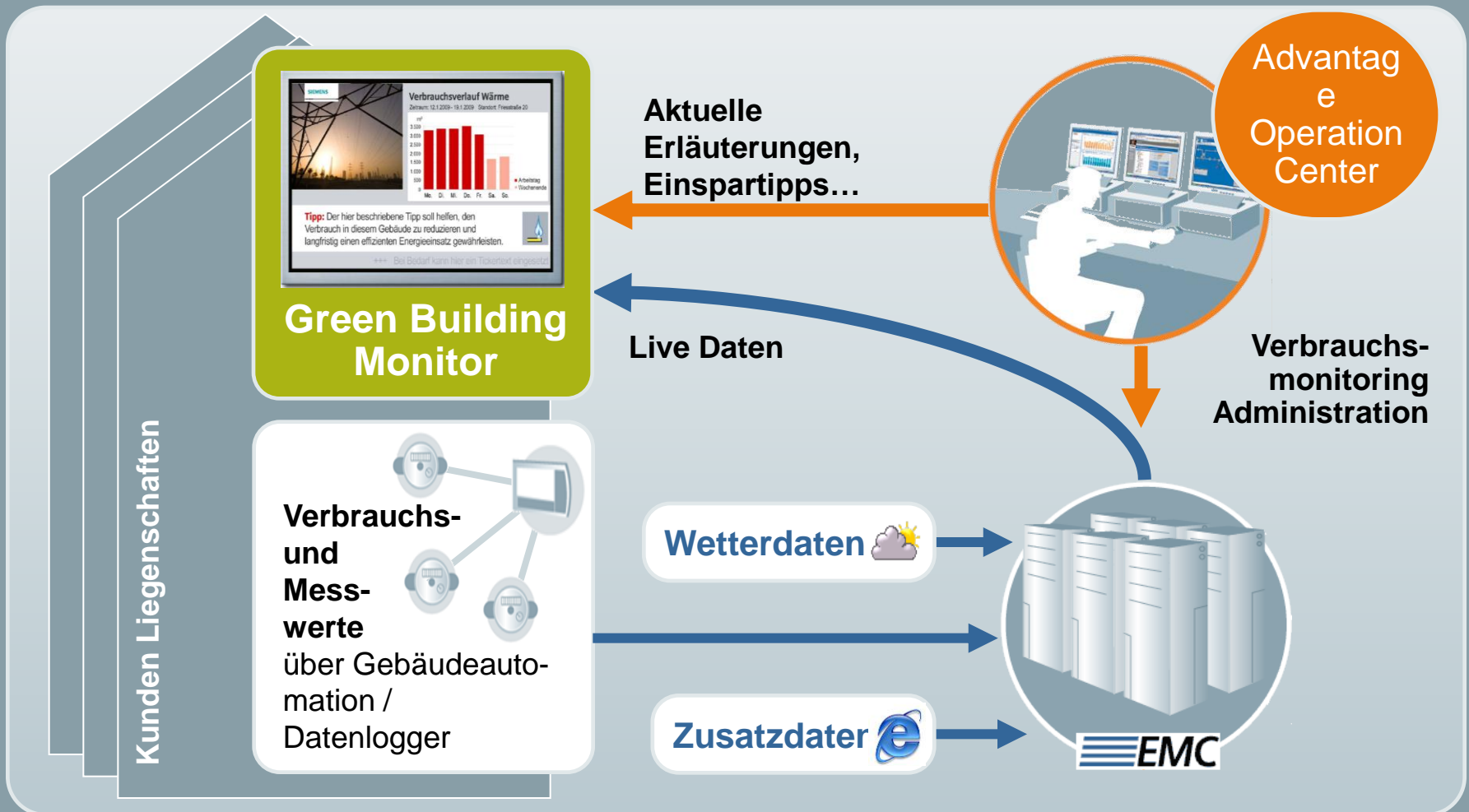




Der **Green Building Monitor** ist eine Kommunikationsplattform an zentraler Stelle eines Gebäudes:

- Zeigt **Erfolge und Ergebnisse** des Energieeinsparprogramms
- Informiert über die **aktuellen Energie- und Medienverbräuche** im Gebäude
- Dokumentiert Ihre Aktivitäten zum **Klimaschutz**
- **Motiviert die Nutzer** Ihres Gebäudes zum Energieeinsparen
- Einbindung von **Unternehmensdarstellungen** (Imagefilme) und aktuellen Daten (z.B. Aktienkurse, Wetter)

# EMC Green Building Monitor Verbrauchstransparenz und Nutzermotivation





Vielen Dank für die Aufmerksamkeit

Siemens AG

Frank Haacker

Industriestraße15

18069 Rostock

haacker.frank@siemens.com

